



الفرسان

صاهيل
SAHEEL

الفهرس

ضاحفة الفرسان

4

الشركة الوطنية للإسكان

10

الديار العربية

12

مجتمع طهفل

18

نماذج الفلل

36

مزايا الفلل

86

المواصفات

88

الضمانات

90

سجل اهتمامك

92

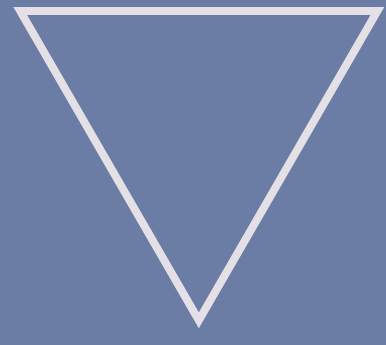
يعيش سكان ضاحية الفرسان تجارب استثنائية كل يوم، في بيئة صحية مستدامة محاطة بمساحات خضراء تمتد لأكثر من 6 ملايين متر مربع. تعكس هذه الحدائق الفسيحة جمال الطبيعة وتعزز جودة حياة السكان، حيث يتألق الطراز المعماري الفريد في تصاميم الضاحية، ليعزج بين عراقة الماضي وحدثا الحاضر بأسلوب أتيق ومتناغم.

في مدينة الرياض، تروي ضاحية الفرسان قصة فريدة من نوعها، تحكي عن التلاقي الرائع بين التاريخ العريق للتصاميم وروعة البناء الحديث. بمساحة تتجاوز 35 مليون متر مربع، تستضيف الضاحية مجتمعات سكنية متنوعة تضم أكثر من 50 ألف وحدة بتصاميم فريدة ومساحات متعددة، تدعو إلى فرصة للعيش في بيئة تجمع بين النشاط والراحة.



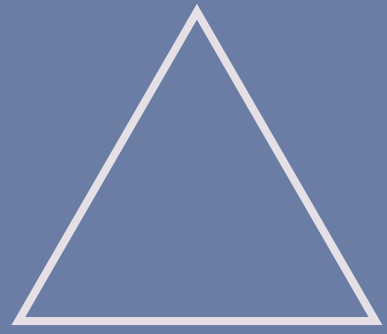
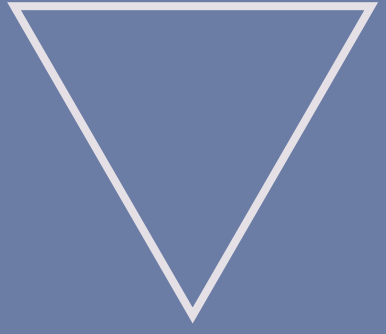
معلومات

عن الضاحية



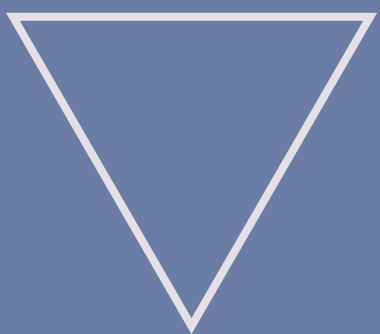
إجمالي
المساحة

35+
مليون م²



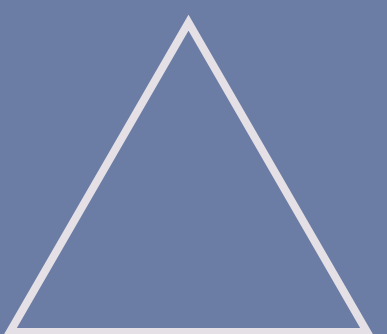
المساحات
الخضراء

6+
مليون م²



عدد
المرافق

190+
مرفق متنوع



في ضاحية الفرسان، أنت محاط بكل ما يصنع الفرق، حيث تقدم هذه الواحة السكنية الفاخرة أسلوب حياة مميز في قلب الرياض.

13
مركز اجتماعي



4
مكتب حكومي

16
مركز صحي



3
مركز بريد

59
مرفق تعليمي



7
مركز أمني

84
جامع ومسجد



خدمات متكاملة

تعزز من

جودة الحياة

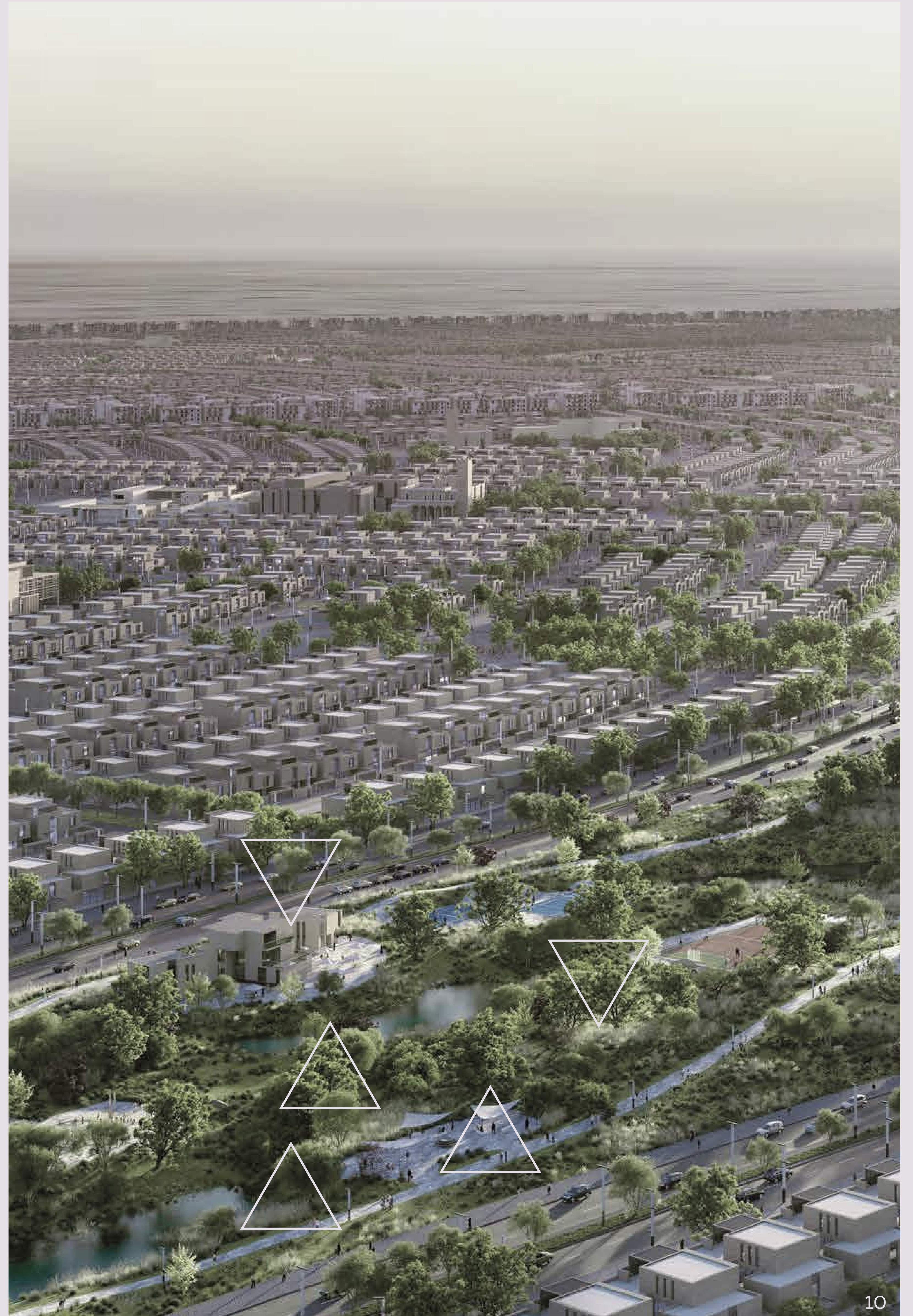
ضاحية متكاملة تجمع ما بين المرافق الحيوية، والأماكن الترفيهية، والمراكز التجارية، لتتيح لأفراد الأسرة الاستمتاع بكل لحظة داخل هذا المجتمع الفريد.

الريادة في تطوير مجتمعات عمرانية ذات طابع حضاري ترتقي بجودة الحياة وتحقق رفاهية كافة أفراد العائلة.

تأسست NHC الشركة الوطنية للإسكان في أواخر عام 2016 م بموجب المرسوم الملكي رقم 7262 بتاريخ 1437/2/8 هـ لتكون الذراع الاستثماري لمبادرات وبرامج وزارة الشؤون البلدية والقروية والإسكان في القطاع العقاري السكني والتجاري.

لتصبح الشركة المُمكن الوطني لقطاع الإسكان ومنظومة العرض العقاري ويشمل القطاعين العام والخاص وذلك بتطوير شراكات استراتيجية معهم.

كما تحرص الشركة على تقديم مشاريع نوعية عبر مجتمعات عمرانية بتصاميم عصرية وحلول سكنية متنوعة وبأسعار مناسبة تواكب تطلعات جيل المستقبل وتحقق جودة الحياة، وذلك بالشراكة مع المطورين العقاريين من ذوي الخبرة والكفاءة.



نظور مجتمعات عامرة لأهلها

من وحي الخبرة المتراكمة والفهم العميق لأهمية المجتمعات في حياة الإنسان، تأسست الديار العربية للتطوير العقاري لتمنح للإنسان الديار والسعادة معًا، وتصبح في فترة وجيزة من كبرى الشركات الرائدة في مجال التطوير العقاري بالمملكة العربية السعودية، وبسجلها الحافل بالإنجازات، طوّرت الديار العربية مجتمعات تزدهر فيها سبل العيش وتمنح ساكنيها أسلوب الحياة الذي ينشدونه.

ولضمان تلبية احتياجات العملاء وتوفير نمط الحياة المثالي لهم، تحرص الديار العربية على تطوير مجتمعات حضرية متكاملة بوحدة متنوعة ومساحات متعددة وتفاصيل شاملة.

كما تلتزم الديار العربية بتطبيق المعايير العالمية في الجودة والعمل، حيث تعمل جنبًا إلى جنب مع الشركات المتخصصة وبيوت الخبرة العالمية، ومع شركاتها الشقيقة والمتخصصة بالبناء والهندسة والتصميم، لتحافظ على مركزها المتقدم بين شركات التطوير العقاري وتوسع أنشطتها على المستوى الإقليمي والعالمي.

الديار

العربية

الديار العربية
ALDYAR ALARABIYA



إنجازاتنا

مدن في
السعودية

4

مساحات
تطويرية

1.6+
مليون م²

قيمة
مشاريع

8+
مليار ريال

وحدة
سكنية

7200+

20 عامًا
من النجاح في مجال
التطوير العقاري



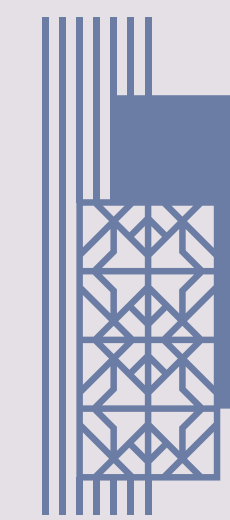
LOLOAT AL DEYAR



SHAMS
ALDYAR

بوفارديا
BOUVARDIA
CITY

بوفارديا
BOUVARDIA
قيو



ديار الحرم
DYAR ALHARAM

إنطلاقاً من إيمانها بعملها، تتبنى الديار العربية مجموعة من القيم الثابتة لترسم منهجاً واضحاً يهدف للرقى ويطمح للتميز والإنجاز النوعي.

القيم
العربية



سعادة
الفرد



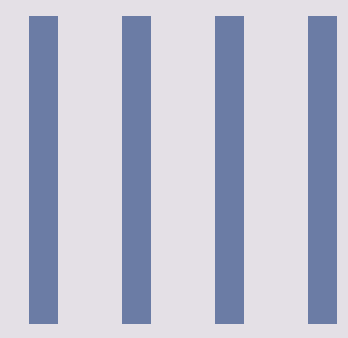
الالتزام
الشامل



الأسرة
أولاً



الروح
الشابة



لماذا

الديار

العربية

نغرس القيمة لنحصد التفوق

جودة واتقان

نلتزم بأدق التفاصيل العمرانية ونبدع في تصميم واستغلال المساحات

مجتمع متكامل الخدمات

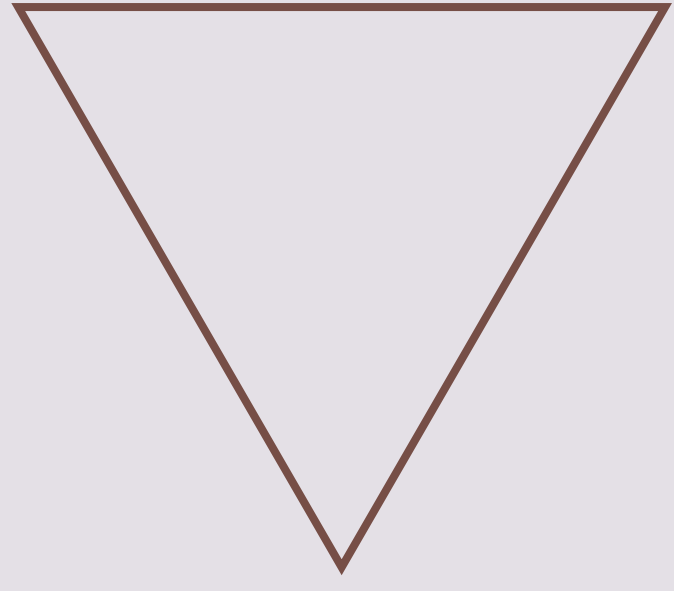
نبتكر في تقديم خدمات متكاملة لمجتمعاتنا تعزز من جودة حياتهم

الإلتزام في التسليم

نلتزم في إيفاء الوعود ونتنافس على تسليم الوحدات قبل موعدها

مجتمع

صهيل



صهيل

SAHEEL

حيّ وأصيل

بصمة جديدة تضاف إلى مجتمعات الديار العربية النابضة بروح الأصالة والجودة المعمارية، صممت على يد محترفين أتقنوا في استخدام المساحات وأبدعوا في التصاميم التي تنبض بالفخامة والتراث.

يعكس هذا المجتمع الذي يقع في قلب ضاحية الفرسان إلتزام الديار العربية بإنجاز جميع مشاريعها بدقة وحيوية وذكاء ليجسّد التطور والعملية والمستقبل الذي يمنح الأسرة سعادة الاستقرار وجودة الاختيار وعنوان الحياة الأجمل في قلب الديار.







بداية جديدة ومستقبل مشرق

تتمركز في
مستقبل الرياض

تجود بمرافق تترتقي
بجودة الحياة

تتمركز في

مستقبل الرياض

ضاحية سكنية جديدة شمال شرق الرياض، تمثل مجتمع حيوي متكامل الخدمات يقع بقرب أهم الوجهات الحيوية ومتصل بأهم الطرق الرئيسية.

5 دقائق
ميدان الملك
عبد العزيز للفروسية

10 دقائق
مطار الملك
خالد الدولي

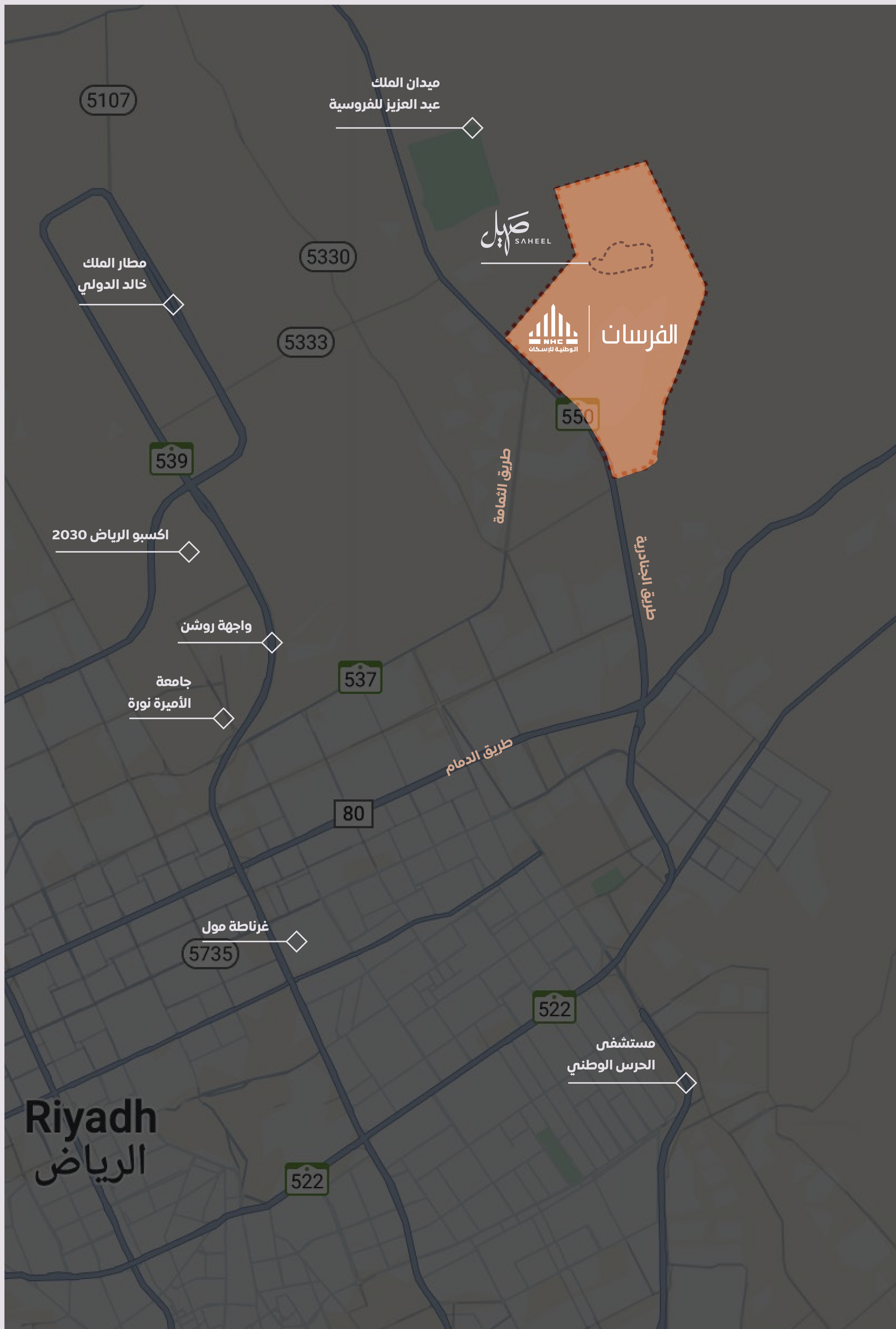
10 دقائق
اكسبو
الرياض 2030

15 دقيقة
واجهة
روشن

16 دقيقة
جامعة
الأميرة نورة

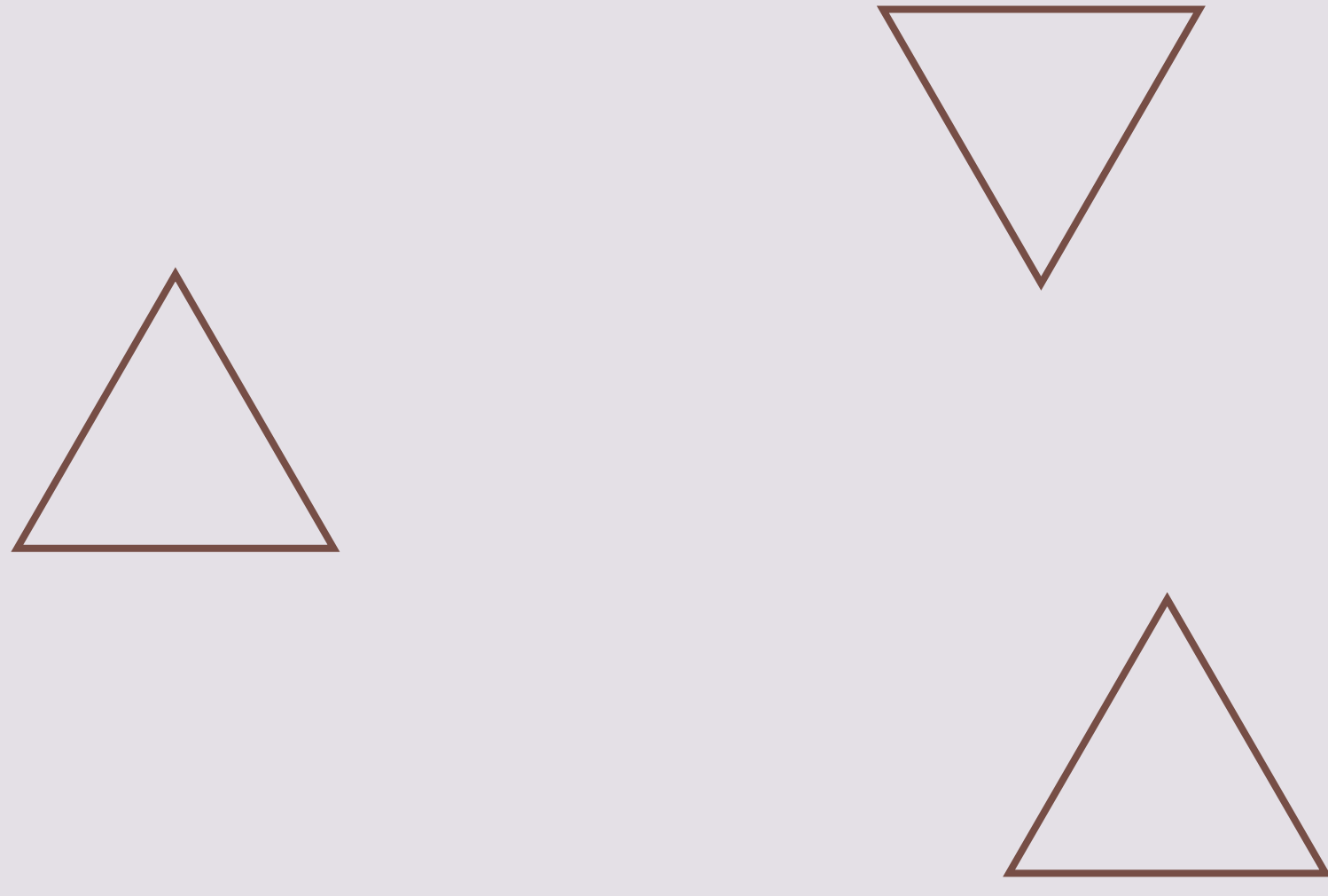
20 دقيقة
غرناطة
مول

24 دقيقة
مستشفى
الحرس الوطني



تجود بمراقق

ترتقي بجودة الحياة



على مساحة 150,000 م²
يمتد مجتمع "صهيل" بالقرب
من أكثر الوجهات الحيوية
في مدينة الرياض، ليشكل
نسيجًا اجتماعيًا فريدًا.





A-03
134

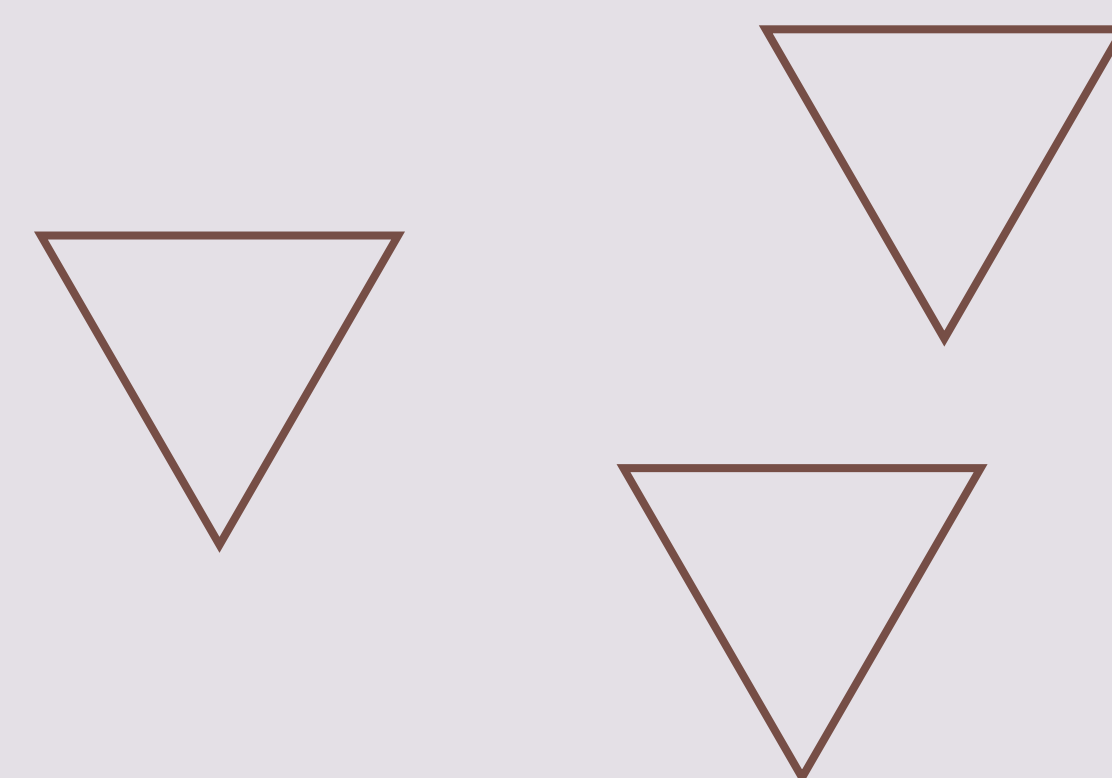
A-03
133



نبذة بأصالة

التصميم

من وحي
المستقبل





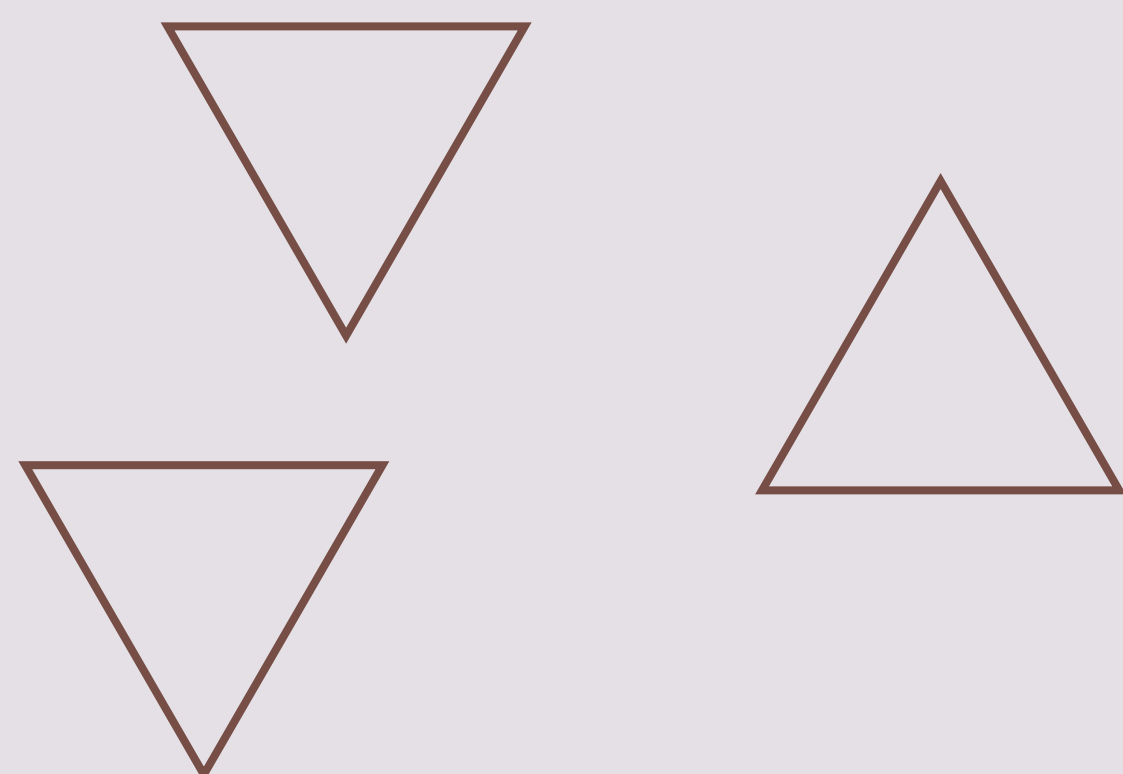
مجتمع

نايف

بالحياء

واجهته
الحدائق

وعنوانه
الإيجابية



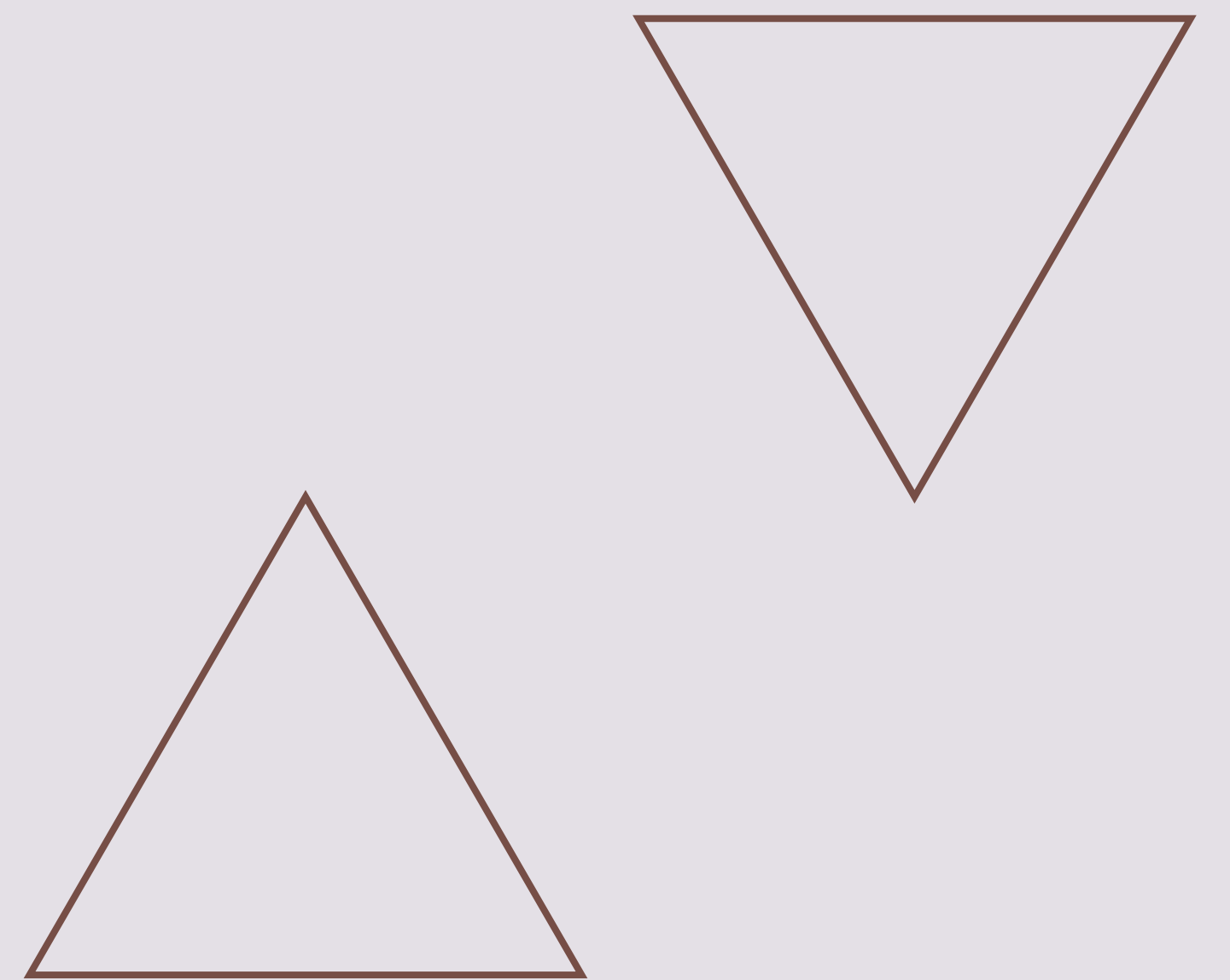


بساطة

تغلب

على التعقيد

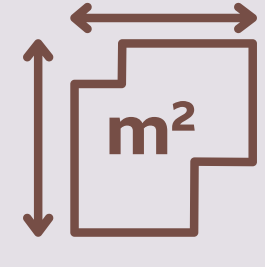
تصميم يتميز
بدقة التفاصيل



نماذج سكنية تجمع ما بين إبداع التصميم وتكامل المرافق الخدمية، لتمنح ساكنيها تعريفاً جديداً للسكن النموذجي.

نماذج

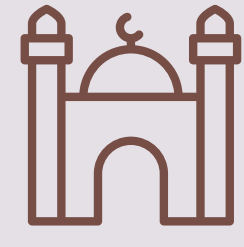
299-325
متر مربع



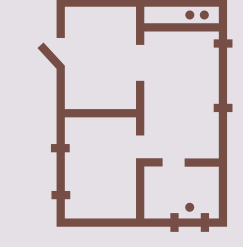
613
فيلا



خدمات على بعد أقل من ١٠٠ متر
(مسجد، مدرسة، حديقة)



6
نماذج للفلل



ذكية تواب

الاحتياجات



فيلا

(309 م²)

A1

المواصفات

الدور الأرضي 129 م²

متر	3.90x5.10	غرفة معيشة
متر	3.80x3.50	مطبخ
متر	4.40x3.60	غرفة طعام
متر	4.40x4.40	مجلس
متر	3.90x5.10	حمام ضيوف 1
متر	3.90x5.10	حمام ضيوف 2
متر	xxx	تراس 1
متر	xxx	تراس 2

الدور الأول 120 م²

متر	4.40x3.85	غرفة نوم رئيسية
متر	2.65x2.50	غرفة ملابس رئيسية
متر	3.80x3.90	غرفة نوم 1
متر	3.90x3.60	غرفة نوم 2
متر	3.95x3.60	غرفة نوم 3
متر	3.80x3.95	غرفة معيشة
متر	xxx	حمام 1
متر	xxx	حمام 2
متر	xxx	حمام 3
متر	xxx	تراس

السطح 60 م²

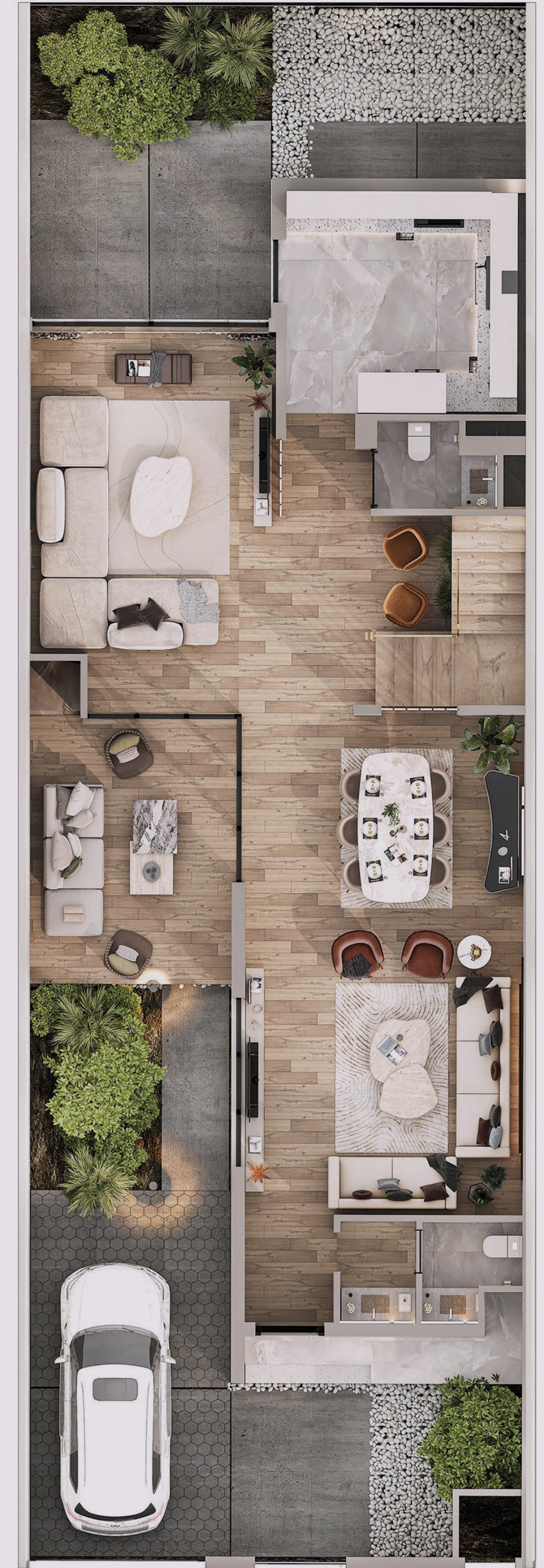
متر	xxx	غرفة متعددة الاستخدام
متر	xxx	سطح



السطح



الدور الأول

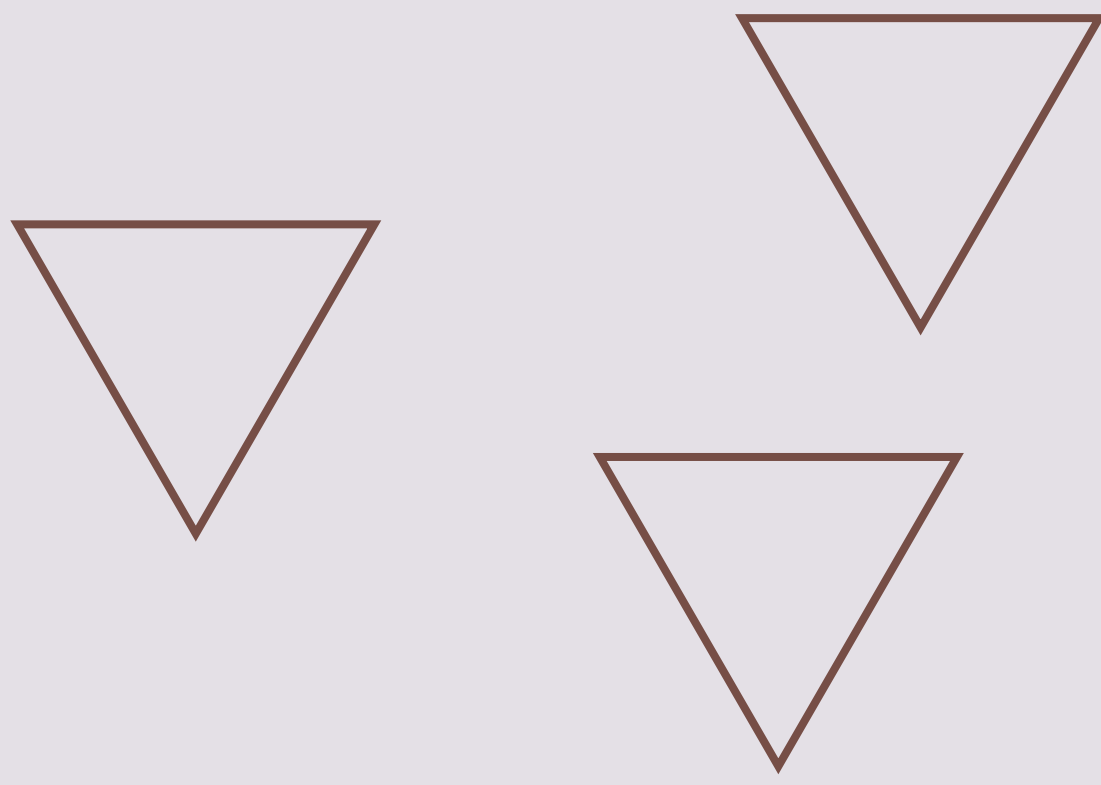


الدور الأرضي

صافي مساحة البناء 309 م²
متوسط مساحة الأرض 200 م²

فيلا

A1



السطح



الدور الأول



الدور الأرضي





صورة تخيلية

فيلا

A2 (320 م²)

المواصفات

الدور الأرضي 129.7 م²

متر	3.90x5.10	غرفة معيشة
متر	3.80x3.50	مطبخ
متر	4.40x3.60	غرفة طعام
متر	4.40x4.40	مجلس
متر	xxx	حمام ضيوف 1
متر	xxx	حمام ضيوف 2
متر	xxx	تراس 1
متر	xxx	تراس 2

الدور الأول 126.9 م²

متر	4.40x3.85	غرفة نوم رئيسية
متر	2.65x2.50	غرفة ملابس رئيسية
متر	3.80x3.90	غرفة نوم 1
متر	3.90x3.60	غرفة نوم 2
متر	3.95x3.60	غرفة نوم 3
متر	3.80x3.95	غرفة معيشة
متر	xxx	حمام 1
متر	xxx	حمام 2
متر	xxx	حمام 3
متر	xxx	تراس

السطح 63.4 م²

متر	xxx	غرفة متعددة الاستخدام
متر	xxx	سطح

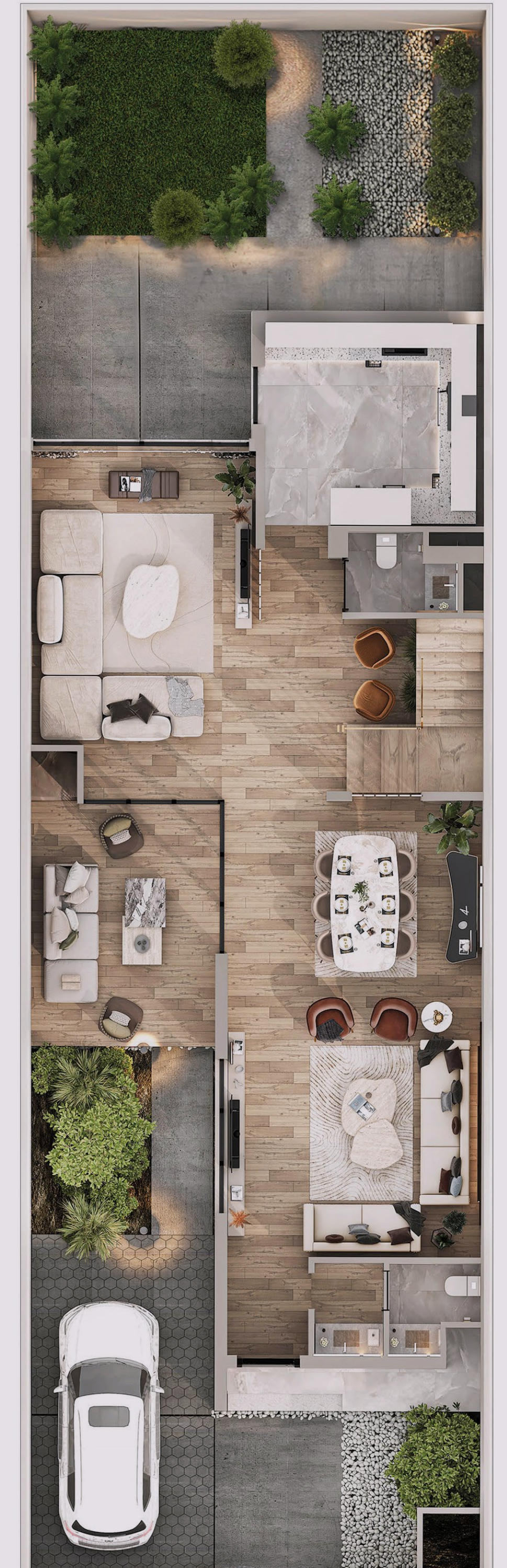
صافي مساحة البناء 320 م²
متوسط مساحة الأرض 220 م²



السطح



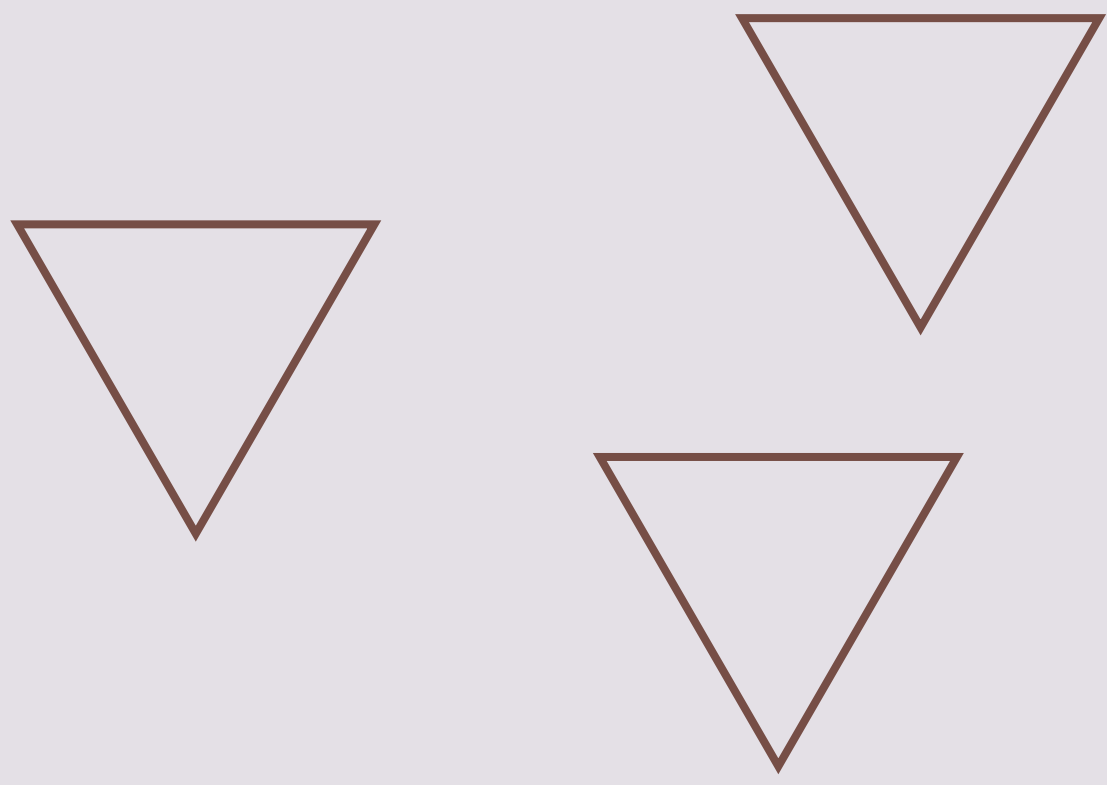
الدور الأول



الدور الأرضي

فيلا

A2



السطح

الدور الأول

الدور الأرضي





صورة تخيلية

فيلا

(325 م²)

A3

المواصفات

الدور الأرضي 131.73 م²

متر	3.80x5.00	غرفة معيشة
متر	3.80x3.50	مطبخ
متر	4.40x3.60	غرفة طعام
متر	4.40x4.40	مجلس
متر	xxx	حمام ضيوف 1
متر	xxx	حمام ضيوف 2
متر	xxx	تراس 1
متر	xxx	تراس 2

الدور الأول 128.93 م²

متر	4.40x3.85	غرفة نوم رئيسية
متر	2.65x2.50	غرفة ملابس رئيسية
متر	3.80x3.90	غرفة نوم 1
متر	3.80x3.60	غرفة نوم 2
متر	3.90x3.60	غرفة نوم 3
متر	3.80x3.95	غرفة معيشة
متر	xxx	حمام 1
متر	xxx	حمام 2
متر	xxx	حمام 3
متر	xxx	تراس

السطح 64.34 م²

متر	xxx	غرفة متعددة الاستخدام
متر	xxx	سطح



السطح



الدور الأول

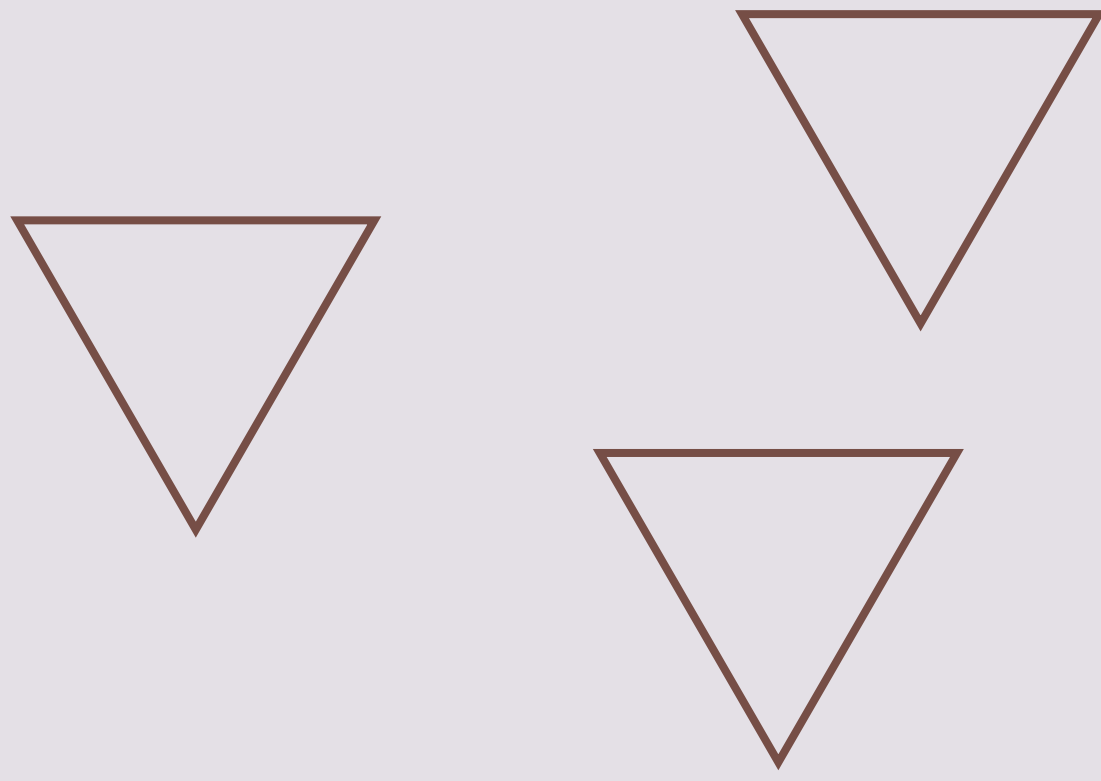


الدور الأرضي

صافي مساحة البناء 325 م²
متوسط مساحة الأرض 252.5 م²

فيلا

A3



السطح

الدور الأول

الدور الأرضي





صورة تخيلية

فيلا

B1

(299 م²)

المواصفات

الدور الأرضي 127.4 م²

متر	4.20x3.85	غرفة معيشة
متر	4.20x3.60	مطبخ
متر	4.40x3.65	غرفة طعام
متر	4.40x4.35	مجلس
متر	xxx	حمام ضيوف 1
متر	xxx	حمام ضيوف 2
متر	xxx	تراس

الدور الأول 124.3 م²

متر	4.40x4.10	غرفة نوم رئيسية
متر	4.45x1.70	غرفة ملابس رئيسية
متر	4.20x3.85	غرفة نوم 1
متر	4.20x3.80	غرفة نوم 2
متر	4.00x3.80	غرفة نوم 3
متر	4.35x3.15	غرفة معيشة
متر	xxx	حمام 1
متر	xxx	حمام 2
متر	xxx	حمام 3

السطح 47.3 م²

متر	xxx	غرفة متعددة الاستخدام
متر	xxx	سطح

صافي مساحة البناء 299 م²

متوسط مساحة الأرض 217.5 م²



السطح



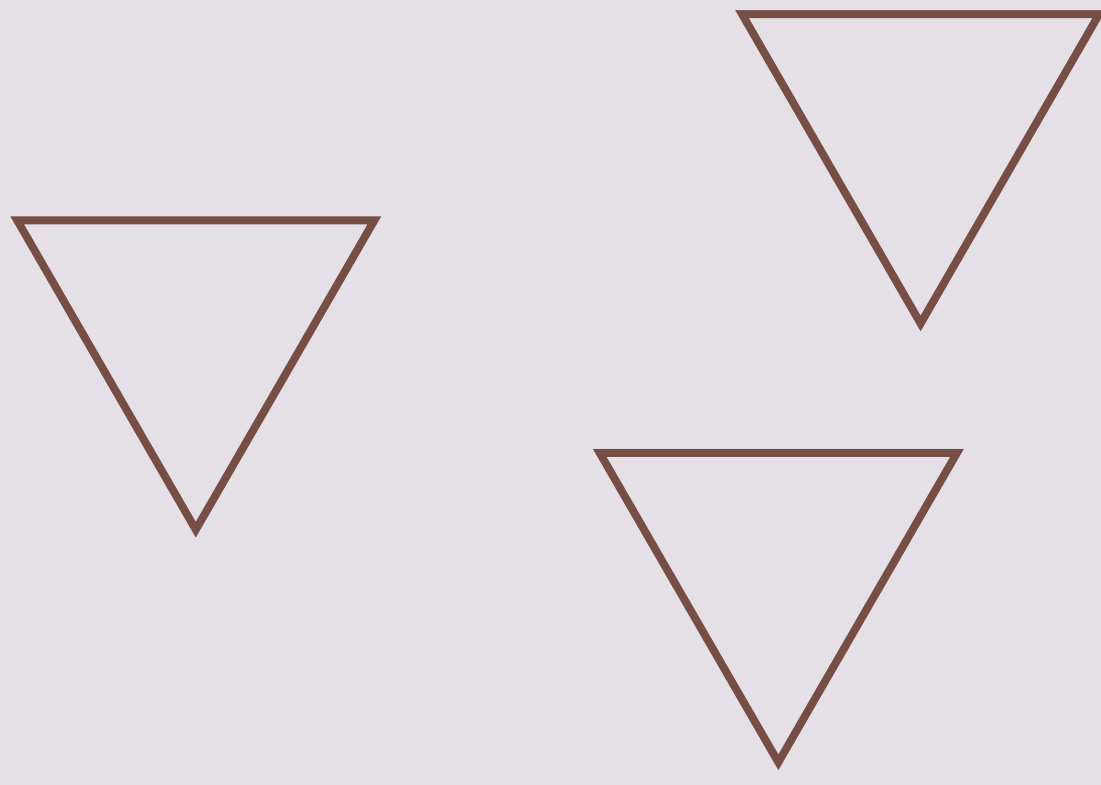
الدور الأول



الدور الأرضي

فيلا

B1



السطح



الدور الأول



الدور الأرضي





صورة تخيلية

فيلا

B2 (325 م²)

المواصفات

الدور الأرضي 131.95 م²

متر	4.20x3.85	غرفة معيشة
متر	4.20x3.60	مطبخ
متر	4.40x3.65	غرفة طعام
متر	4.40x4.35	مجلس
متر	xxx	حمام ضيوف 1
متر	xxx	حمام ضيوف 2
متر	xxx	تراس

الدور الأول 129.08 م²

متر	4.40x4.10	غرفة نوم رئيسية
متر	4.45x1.70	غرفة ملابس رئيسية
متر	4.20x3.85	غرفة نوم 1
متر	4.20x3.80	غرفة نوم 2
متر	4.00x3.60	غرفة نوم 3
متر	4.35x3.15	غرفة معيشة
متر	xxx	حمام 1
متر	xxx	حمام 2
متر	xxx	حمام 3

السطح 67.97 م²

متر	xxx	غرفة متعددة الاستخدام
متر	xxx	سطح

صافي مساحة البناء 325 م²

متوسط مساحة الأرض 239.25 م²



السطح



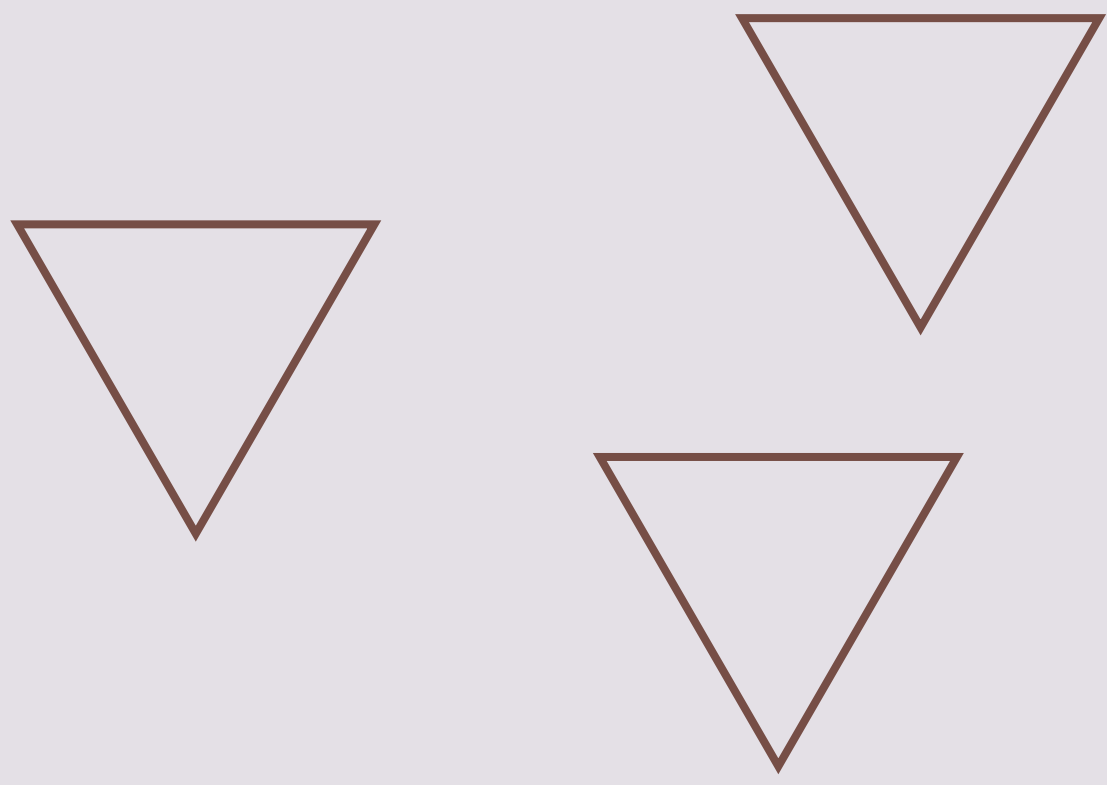
الدور الأول



الدور الأرضي

فيلا

B2



السطح

الدور الأول

الدور الأرضي





صورة تخيلية

فيلا

(325 م²)

C

المواصفات

الدور الأرضي 131.95 م²

متر	3.80x4.40	غرفة معيشة
متر	3.80x3.80	مطبخ
متر	3.80x4.35	غرفة طعام
متر	3.80x5.30	مجلس
متر	xxx	حمام ضيوف 1
متر	xxx	حمام ضيوف 2
متر	xxx	تراس

الدور الأول 129 م²

متر	3.80x4.35	غرفة نوم رئيسية
متر	2.50x1.45	غرفة ملابس رئيسية
متر	3.80x3.80	غرفة نوم 1
متر	3.80x3.80	غرفة نوم 2
متر	3.80x3.80	غرفة نوم 3
متر	2.50x1.40	غرفة ملابس
متر	3.90x3.55	غرفة معيشة
متر	xxx	حمام 1
متر	xxx	حمام 2
متر	xxx	حمام 3

السطح 64.05 م²

متر	xxx	غرفة متعددة الاستخدام
متر	xxx	سطح

صافي مساحة البناء 325 م²
متوسط مساحة الأرض 250 م²



السطح



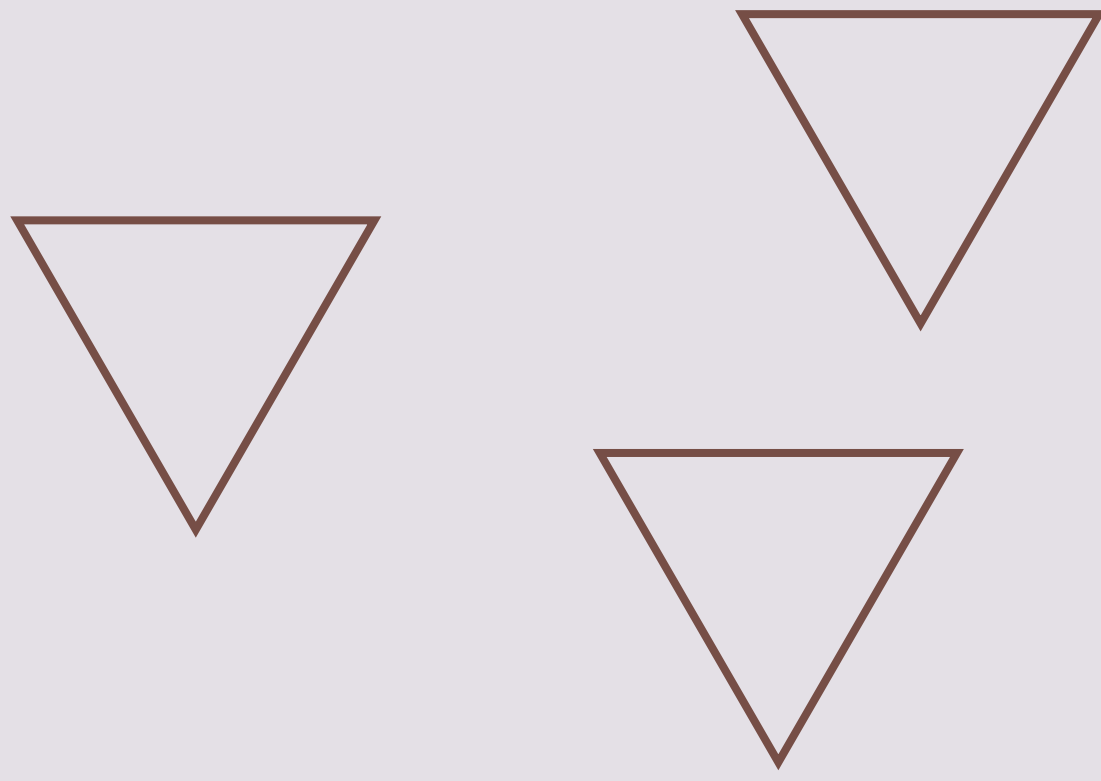
الدور الأول



الدور الأرضي

فيلا

C



السطح



الدور الأول



الدور الأرضي





صورة تخيلية



مزايا

الفلل

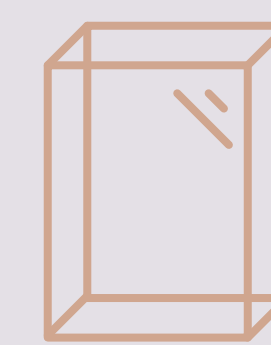
وسائل الراحة في صهيل



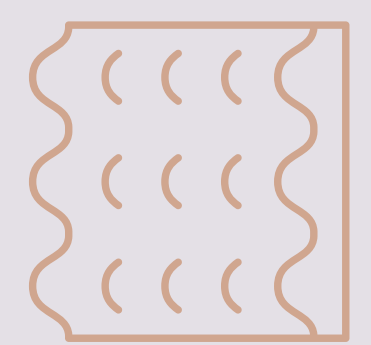
مدخلين للمنزل



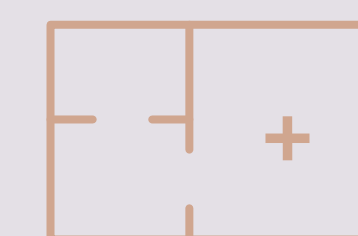
منزل ذكي



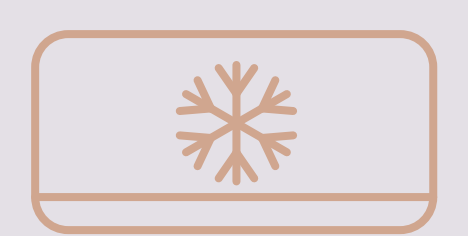
نوافذ زجاجية مزدوجة



عوازل للصوت



تصاميم قابلة للتعديل
(إضافات فقط، بدون إزالة)



مجهزة بـ 11 جهاز تكييف

المواصفات



الأرضيات

باركيه SPC

الجدران

دهان

الأسقف

جبسبورد للحمامات والمطابخ، ودهان لكامل الفيلا

الأبواب

الخارجية حديد، والداخلية WPC

النوافذ

ألمنيوم دبل جلاس

التكييف

تأسيس نحاس لكامل الفيلا

موقف السيارات

موقف خاص خارجي لكل فيلا، وكراج مظلل داخل الفيلا

التكنولوجيا

غرفة النوم الرئيسية بنظام سمارة هوم

الضمانات

الخزانات
20
سنة

أعمال الهيكل الإنشائي
أعمال العزل المائي
مكافحة النمل الأبيض
10
سنوات

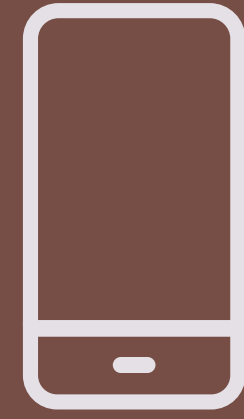
أعمال السباكة
أعمال التركيب الكهربائية
الأبواب الخارجية وأعمال الألمنيوم
الإضاءة الداخلية والخارجية
زجاج ونوافذ الأبواب
أعمال الدهان
الأرضيات
1
سنة



سجّل

أهتمامك

920007277



www.aldyar.sa



dyar_saheel



تواصل معنا

الصور المستخدمة هي للانطباعات الفنية ولأغراض تمثيلية بحتة وقد تم تحسينها رقميًا وقد لا تتوافق مع الواقع. المخططات والتصاميم والأبعاد والقطاعات الطولية معروضة ومُقا للتوجيهات الحالية المعتمدة، ومع ذلك قد تخضع للتغييرات / المراجعات / التعديلات من حيث الموافقات والأوامر والتوجيهات و / أو اللوائح الخاصة بالسلطات المعنية / ذات الصلة، و / أو للامتثال للقوانين / اللوائح السارية من وقت لآخر. في ضوء ما سبق، يجوز لنا تغيير / تعديل ما ورد أعلاه بما يتوافق مع الموافقات والأوامر والتوجيهات والقوانين واللوائح المعمول بها وما إلى ذلك.

صاهيل
SAHEEL

أحد مجتمعات

الديار العربية
ALDYAR ALARABIYA

